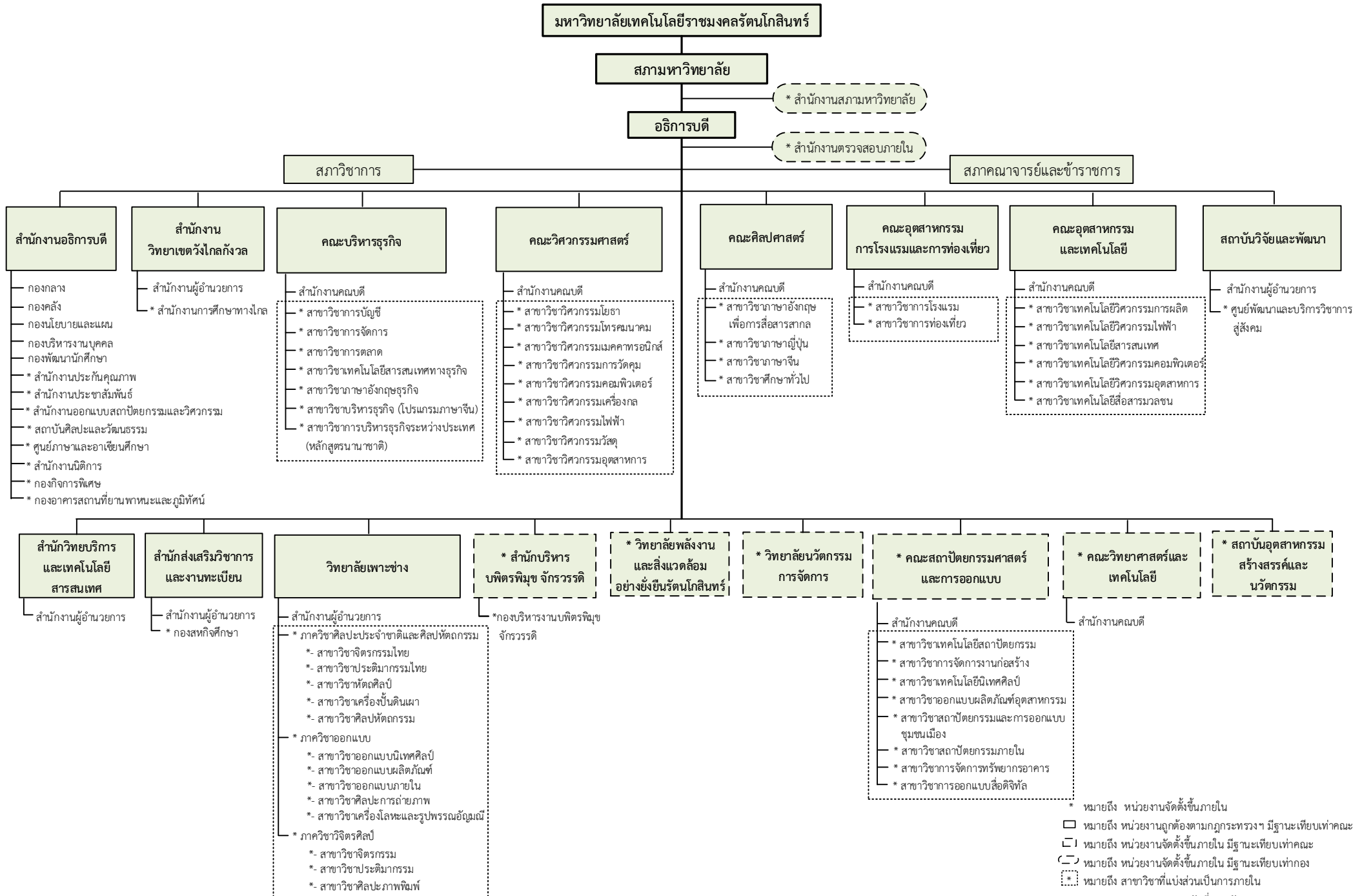


โครงสร้างการแบ่งส่วนราชการมหาวิทยาลัยเทคโนโลยีราชมงคลธัญบุรี



* หมายถึง หน่วยงานจัดตั้งขึ้นภายใน
 □ หมายถึง หน่วยงานถูกตั้งตามกฎกระทรวงฯ มีฐานะเทียบเท่าคณะ
 □ หมายถึง หน่วยงานจัดตั้งขึ้นภายใน มีฐานะเทียบเท่าคณะ
 □ หมายถึง หน่วยงานจัดตั้งขึ้นภายใน มีฐานะเทียบเท่ากอง
 □ หมายถึง สาขาวิชาที่แบ่งส่วนเป็นการภายใน